

優れた品質と耐久性、信頼と実績の
ツルミ式プレキャストガレージ



鶴見コンクリート株式会社

ツルミ式 プレキャストガレージ すぐれた技術を結集した

ツルミ式プレキャストガレージは、昭和52年 はじめて建設大臣の認定を取得して以来、たいへん多くの納入実績を重ねてまいりました。

プレキャスト製品の利点をフルに生かし、美しい外観、高度な品質と耐久性のみならず、施工時の工期短縮をはかり、経済性の追求にベストな選択といえるでしょう。

鶴見コンクリートの技術力を集大成した自信作、ツルミ式プレキャストガレージ。

ひきつづき、皆様のご愛顧をよろしくお願い申し上げます。



プレキャストガレージ・ラインナップ

車庫のサイズ、シャッター、オーバードア
ご希望の機種を御選び下さい。

ガレージ 間口3.2m×高さ2.1m×長さ5.7m	
バランスシャッター付 PG-1□□□S	オーバードア付 PG-1□□□D

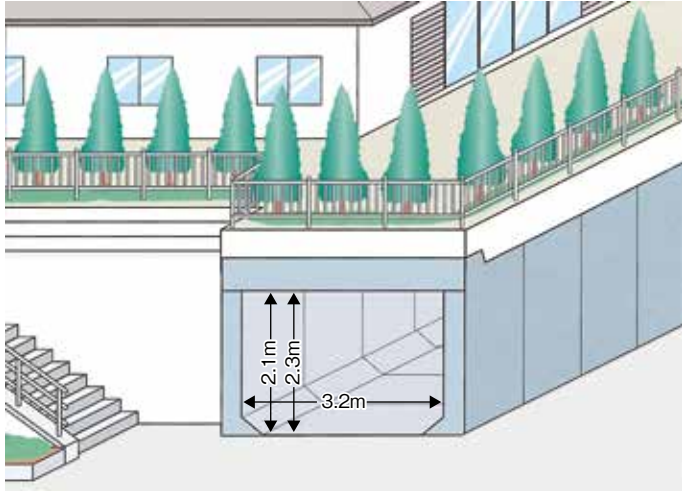
ハイルーフ型ガレージ 間口3.2m×高さ2.3m×長さ5.7m	
バランスシャッター付 PG-4110 HS	オーバードア付 PG-4110 HD

目次

	ページ
● プレキャストガレージ ……………	3, 4
形状寸法、設置条件、設置形態など	
● シャッター、ドア、附属部品、使用上の注意……………	5
● 施工方法、設置上の注意……………	6
● 設計・資料のページ……………	7, 8
● 設 置 例 ……………	9,10



WIDE & HIGH... ひとまわり大きい余裕の



ラインナップは2タイプ3種類

シャッタータイプ	オーバードアタイプ
PG-1110S	PG-1110D
PG-1210S	PG-1210D
PG-1310S	PG-1310D
PG-4110HS	PG-4110HD

※HS, HDはハイルーフタイプ(内高2.3m)

■ **タイプの選定** タイプの選定にあたっては、下の「設置形態」から該当する形態を御確認下さい。

設置形態	型 式	土被り範囲H1 (m)
● 両土圧	1110	0~1.8
	1210	0~2.6
	1310	0~3.0
	4110	0~2.8

設置形態	型 式	土被り範囲H1 (m)
● 片土圧	1110	0~1.2
	1210	0~1.8
	1310	0~2.6
	4110	0~2.0

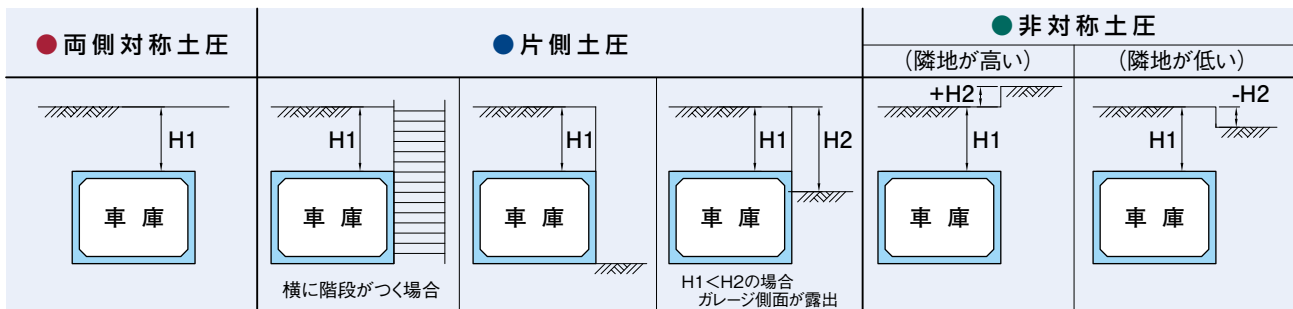
● **非対称土圧** (隣宅地との高低差の許容土被り範囲)

(m)

隣地高低差範囲		当該車庫 上部土被り (H1)														
		3.0	2.8	2.6	2.5	2.2	2.0	1.8	1.7	1.5	1.2	1.0	0.7	0.5	0.2	0
1110	+H2範囲							0~0.4	0~0.5	0~0.6	0~0.7	0~0.8		0~1.0	0~1.1	
	-H2範囲							-0.5~0	-0.6~0	-1.2~0						
1210	+H2範囲			0~0.6				0~0.8		0~0.9		0~1.0		0~1.1		
	-H2範囲			-0.8~0	-1.1~0	-2.0~0	-1.8~0									
1310	+H2範囲	0~0.6		0~0.7			0~0.8			0~1.0		0~1.1		0~1.2		
	-H2範囲	-1.0~0		-1.5~0			-2.0~0									
4110	+H2範囲	0~0.5			0~0.7			0~0.8		0~0.9		0~1.0				
	-H2範囲	-0.8~0		-1.0~0			-1.5~0									

※タイプの選定にあたって御不明な点は、弊社営業部までお問い合わせください。その際、現場計画平面図があればご提示ください。

■ 設置形態



ガレージです。

■ 形状寸法 Sタイプ/Dタイプ

(mm)

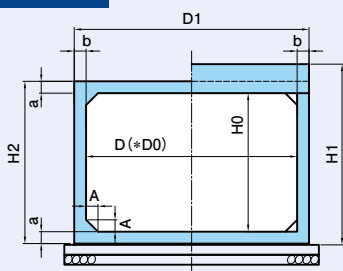
型 式	部材寸法													
	内幅	有効高		開口幅		奥行	ハンチ	頂底厚	側壁厚	奥壁厚	外幅	外高前	外高後	長さ
	D	PG-Sタイプ H0	PG-Dタイプ H0(ドア取付後)	Sタイプ D0	Dタイプ D0	L	A	a	b	c	D1	H1	H2	L1
1110	3,200	2,100	1,950(1,790)	3,080	2,940	5,700	180	180	180	150	3,560	2,720/2,480	2,460	5,850
1210	3,200	2,100	1,950(1,790)	3,080	2,900	5,700	200	200	200	150	3,600	2,740/2,520	2,500	5,850
1310	3,200	2,100	1,950(1,790)	3,080	2,840	5,700	230	230	230	150	3,660	2,770/2,580	2,560	5,850
4110H	3,200	2,300	2,150(2,020)	3,080	2,880	5,700	210	210	210	150	3,620	2,950/2,740	2,720	5,850

※シャッター、オーバードアの種類、車庫内の設備(水道栓及び電気設備など)については、5、6ページを御覧下さい。

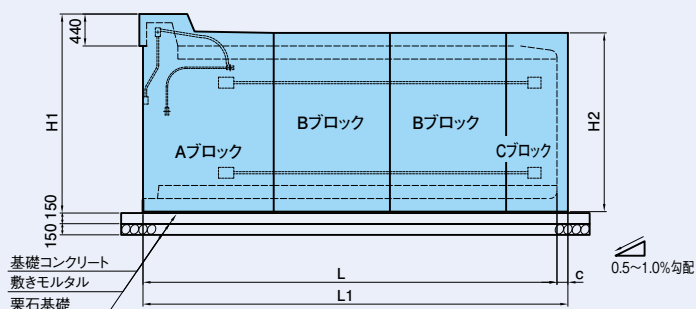
■ 床面積 ■ 荷重条件 ■ 重量 ■ 長さ Sタイプ/Dタイプ

型 式	床面積	積載荷重	Aブロック		Bブロック		Cブロック		合計		ブロック組み合わせ
			重量	長さ	重量	長さ	重量	長さ	重量	長さ	
1110	19.52m ²	15kN/m ²	10.23t/9.92t	1.8m	8.41t	1.6m	7.28t	0.85m	34.33t/34.02t	5.85m	A・B・B・C
1210	19.64m ²	15kN/m ²	9.48t/9.42t	1.5m	9.44t	1.6m	9.93t	1.15m	38.29t/38.23t	5.85m	A・B・B・C
1310	19.81m ²	15kN/m ²	9.39t/9.37t	1.3m	8.26t	1.2m	9.44t	0.95m	43.61t/43.59t	5.85m	A・B・B・B・C
4110H	19.69m ²	15kN/m ²	8.92t/8.85t	1.3m	8.36t	1.3m	6.85t	0.65m	40.85t/40.78t	5.85m	A・B・B・B・C

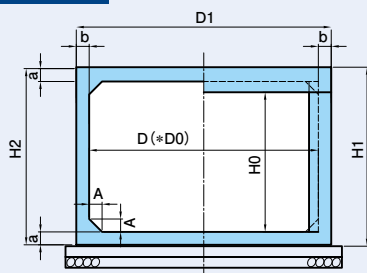
Sタイプ(シャッター)



敷きモルタル 20mm
基礎コンクリート 150mm
栗石基礎 150mm
*D0はシャッター取付後の寸法



Dタイプ(オーバードア)



敷きモルタル 20mm
基礎コンクリート 150mm
栗石基礎 150mm
*D0はドア取付後の寸法



■ シャッター、オーバードア バリエーション

外観、用途にあわせて、お好みのものをお選びいただけます。
色、材質、手動、電動など、オプションを御用意いたしました。



バランスシャッター (銅板、エンボス仕上げ)

色:サンド(標準仕様)

ホワイトホワイトブルー・ライトグレーもあります。

I型ガレージは電動シャッター対応型です。

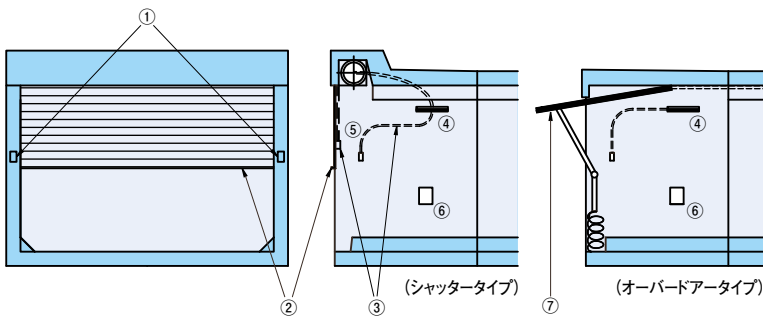


オーバードア (アルミ/パネル)

色:ブロンズ(標準仕様)

ホワイトも用意しています。

■ 付属部品



- ① スイッチボックス(I型ガレージシャッタータイプ)
電動リモコン式シャッターを取付けた時の押しボタンスイッチと手動一電動切替ワイヤーが入ります。
- ② バランスシャッター(銅板・エンボス仕上げ)
- ③ 電気配線用サヤ管
- ④ 蛍光灯(防雨・防湿用) 向かって左側壁にあります。
- ⑤ 蛍光灯用スイッチ 向かって左側壁にあります。
- ⑥ 水栓取付用BOX(水栓金具はオプションです。) 両側壁にあります。
- ⑦ オーバードア(アルミ製ブロンズ色)

● 御使用上の注意

結露について

おもに6月から9月の高温多湿の時期を中心に車庫内面に「結露」が発生する場合があります。

これは、車庫内部と外の温度差によって温度の低い車庫内面に水滴がつく現象で、漏水ではありません。

万が一にそなえ、車庫内には貴重品はおかないようご注意ください。

シャッター、ドアについて

シャッター、ドア等可動部分の取り扱いには、取扱説明書をよくご覧の上、作動その他お取扱いには充分ご注意くださいようお願い致します。

また地域、用途によっては、防火専用シャッターが必要な場合があります。

排気ガスについて

シャッター、オーバードアなどを閉めきったままエンジンをかけた場合、車庫内に排気ガスが充満します。換気等は充分ご注意ください。

保証期間について

主要構造部(コンクリート部分)には10年、ジョイント部切欠箱部分については3年の間、保証をいたします。保証期間をすぎた場合の補修工事については有償となりますので御了承下さい。尚、車庫内の車両及び備品等は保証の摘要から除外いたします。詳しくは保証書「ツルミ式プレキャストガレージ保証基準」を御覧ください。

保証書

ツルミ式 プレキャストガレージ保証書	
型 式	
作 成 し 日	年 月 日
保 証 有 限 有 限 公 司	「ツルミ式プレキャストガレージ保証基準」による
建 物 番 号	
設 置 場 所	
保 証 有 限 有 限 公 司	
 株式会社 住友コンクリート株式会社 <small>〒100-0001 東京都千代田区千代田1-1-1 TEL.03(5561)0000 FAX.03(5561)0001</small>	

■ 施工方法



基礎コンクリート(0.5%勾配)



敷きモルタル2cm布設



ラフタークレーン(25~50t)車で
各ブロックをセット



緊張ジャッキにて緊結
グラウト作業



ブロック間の目地を内側から
防水ウレタン材でシーリング



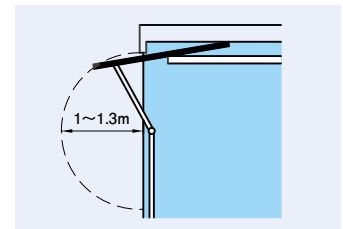
完 成

設置上の御注意

- 建築基準法に基づく建築物として、建築確認申請が必要です。
- 地域によっては、ガレージ前壁面を前面道路から数メートル後退させなければいけない場合があります。
- 設置にあたり、大型トラック及びクレーン車での現場への搬入が可能でなければいけません。
- 重機使用、車庫上の高所作業による転落などに対して安全作業には充分御注意ください。
- 搬入路について大型車通行規制がある場合、所轄警察署の大型車通行許可証が必要になります。また据付工事による道路使用に対して、道路占用使用許可証が必要になります。
- シャッター、オーバードアは、使用直前に取り付けることも可能です。(破損等の心配があります。) その場合は別途取付費用が必要となります。
- オーバードア部材は開閉時にドアが前面に張り出すため、その分のセットバックが必要です。

■ 電源と水道について

水道及び電気の引き込み取付工事は、据え付け後埋め戻し前に完了するようにしてください。



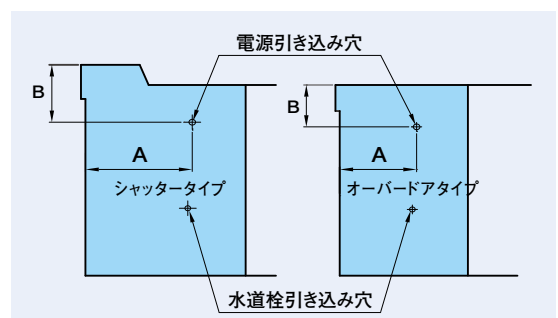
シャッタータイプ

(mm)

	1110S	1210S	1310S	4110HS
A	1200	900	950	950
B	740			

オーバードアタイプ

	1110D	1210D	1310D	4110HD
A	1220	900	950	950
B	500	520	550	530

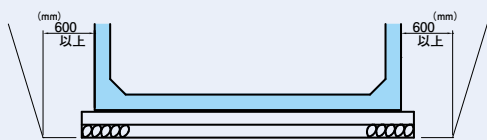


設計・資料のページ

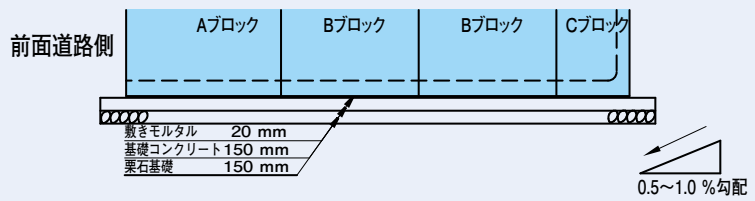
■ 基礎の形状

車庫の設置形態によって、基礎の形状が異なります。
詳しくは車庫組立図をごらんください。

両側の土圧時



敷きモルタル 20mm
基礎コンクリート 150mm
栗石基礎 150mm

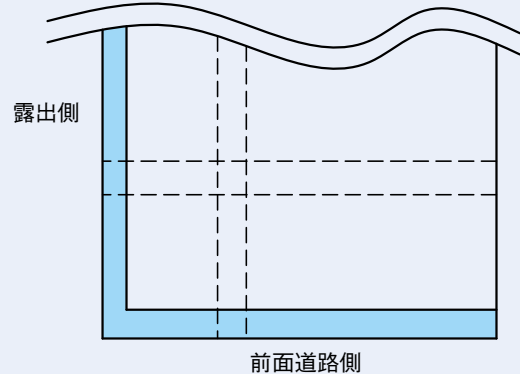
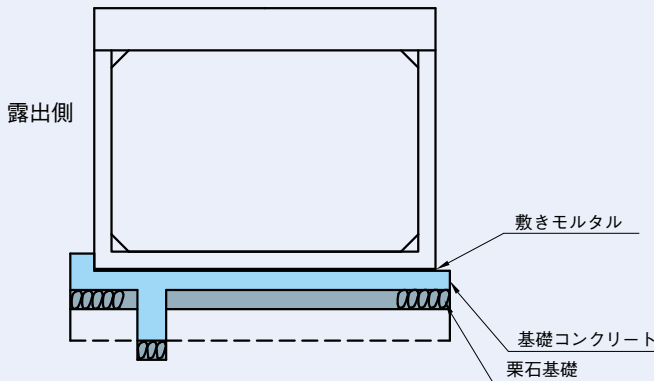


敷きモルタル 20 mm
基礎コンクリート 150 mm
栗石基礎 150 mm

0.5~1.0%勾配

片側の土圧時

側面が完全に露出してしまう場合は、すべり止めの突起がついた基礎が必要です。



敷きモルタル

基礎コンクリート
栗石基礎

各部寸法は、タイプ、土被りによって異なります。
詳細及び、配筋図は車庫平面図をご覧になるか、弊社までお問い合わせください。

■ 地耐力

基礎地盤の長期必要地耐力は下記のとおりです。
非対称土圧時の数値は弊社へお問い合わせ下さい。

(KN/m²)

種類	設置形態	当該車庫 上部土被り (H1)										
		3.0	2.8	2.6	2.5	2.0	1.8	1.5	1.2	1.0	0.5	0
1110	対称土圧用基礎						61.9	56.5	51.1	47.5	38.5	29.5
	片側土圧用基礎								98.0	88.2	66.5	48.2
1210	対称土圧用基礎			77.9	76.1	67.1	63.5	58.1		49.1	40.1	31.1
	片側土圧用基礎						135.8	115.1		90.1	68.4	50.0
1310	対称土圧用基礎	87.5		80.2	78.4	69.4		60.4		51.4	42.4	33.5
	片側土圧用基礎			185.7	177.9	151.0		117.9		92.9	71.2	52.7
4110	対称土圧用基礎		82.9		77.5	68.5		59.5		50.5	41.5	32.5
	片側土圧用基礎					155.5		124.8		95.1	75.0	55.4

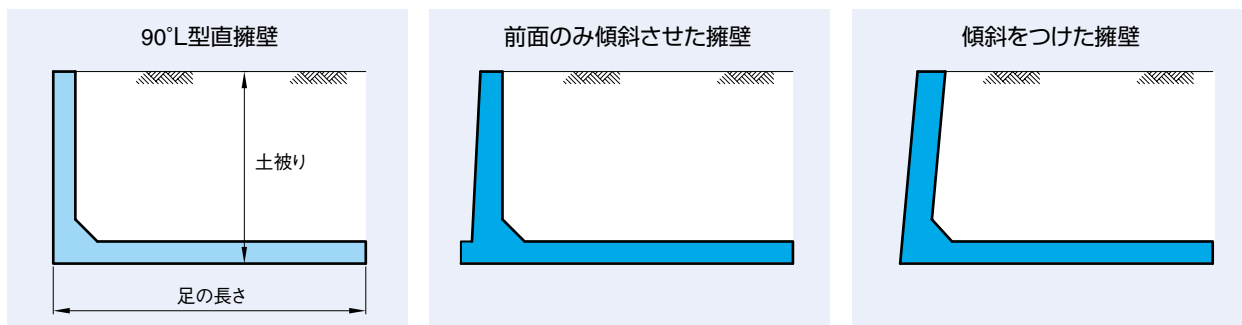
ツルミ式プレキャストガレージについて下記の参考資料を用意しておりますので必要な場合は、御請求ください。

- ・組立図及び配筋図
- ・車庫・構造計算書
- ・基礎平面図及び配筋図
- ・地耐力資料
- ・車庫上擁壁・計算書及び構造図
- その他

■ 車庫上擁壁

車庫上擁壁は、擁壁の底版反力がプレキャストガレージの認定設計荷重以下になるように現場打にて築造してください。

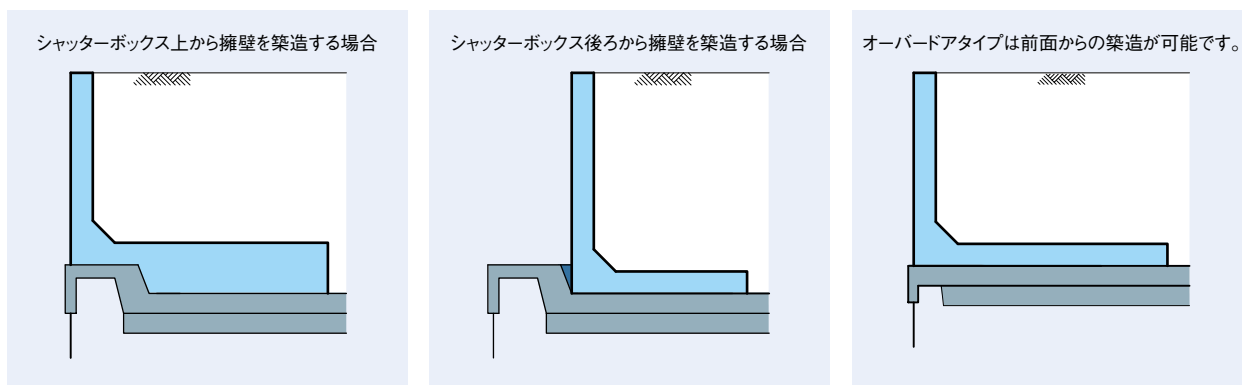
● 擁壁の構造



擁壁の構造は、土被り、上部積載荷重 (KN/m²)、設計条件 (両土圧又は片土圧) によって変わります。土被りによっては、車庫タイプごとの許容土被り範囲内であっても、L型直擁壁が設置できない場合があります。弊社は、推奨擁壁適合表及び、構造図、構造計算書を用意しておりますので御相談下さい。

● 車庫上擁壁

ツルミ式プレキャストガレージは、シャッターボックスの上から擁壁の築造が可能です。宅地をその分有効に御利用いただけます。



(車庫上擁壁築造例)



シャッターBOX上から築造した擁壁



すべり止め用突起がついた基礎と車庫設置後

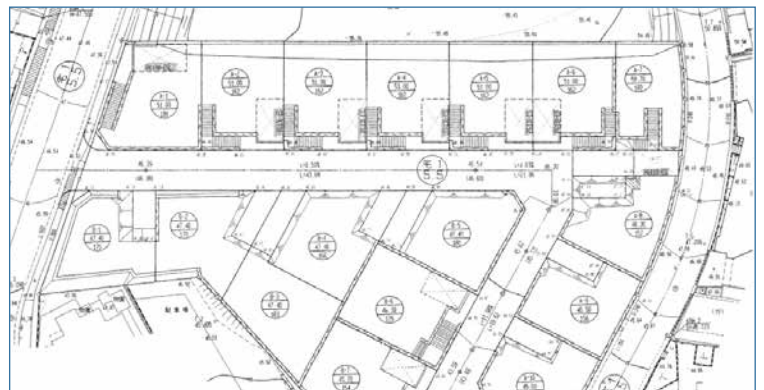


数多くの実績と信頼、抜群の施工性と安全性

地下車庫のご用命はツルミコンクリートへ

設置例の数々 美しい町並みにとけこむプレキャストガレージ







㊦ 鶴見コンクリート株式会社

<http://www.tsuru-con.jp/>
E-mail : info-tsuru@tsuru-con.jp

本 社	〒230-0051	神奈川県横浜市鶴見区鶴見中央 3-10-44	TEL: 045 (503) 8001(代)	FAX: 045 (502) 5057
埼 玉 営業所	〒330-0073	埼玉県さいたま市浦和区元町 2-9-16	TEL: 048 (813) 8374(代)	FAX: 048 (813) 8113
東 京 営業所	〒110-0015	東京都台東区東上野3-8-7 (矢口ビル3F)	TEL: 03 (5807) 5101(代)	FAX: 03 (5807) 5102
横 浜 営業所	〒230-0051	神奈川県横浜市鶴見区鶴見中央 3-10-44	TEL: 045 (503) 8002(代)	FAX: 045 (502) 5057
湘 南 営業所	〒253-0085	神奈川県茅ヶ崎市矢畑265-1 (登象ビル2F)	TEL: 0467 (82) 5111(代)	FAX: 0467 (86) 6451
静 岡 営業所	〒416-0923	静岡県富士市横割本町2-1 (漆畑ビル2F)	TEL: 0545 (65) 6580(代)	FAX: 0545 (65) 6583
工 場		伊勢原		